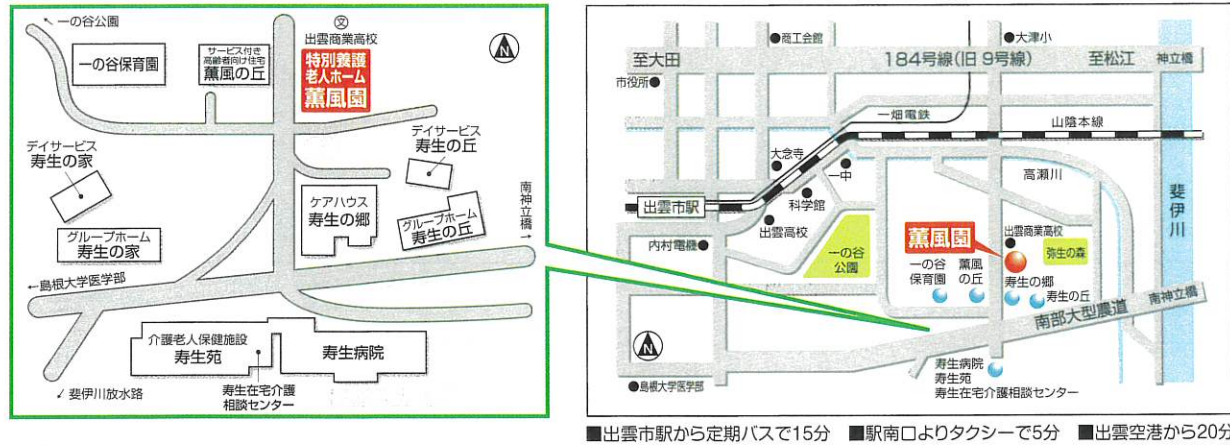


周辺地図・アクセス



関連施設

社会福祉法人 出雲南福祉会

- ケアハウス 寿生の郷
- グループホーム 寿生の家
- デイサービス 寿生の丘
- 認可保育所 一の谷保育園
- サービス付き高齢者向け住宅 薫風の丘
- 寿生訪問看護ステーション
- 寿生訪問介護
- 薫風 24 ケアサポートセンター

特定医療法人 壽生会

- 寿生病院
- 介護老人保健施設 寿生苑
- グループホーム 寿生の家
- デイサービス 寿生の家
- 居宅介護支援事業所 寿生在宅介護相談センター

個人情報の取り扱いについて

個人情報の保護に関する法律のほか、関係法令に基づいて適切に取り扱います。

お問い合わせ先

特別養護老人ホーム 薫風園

〒693-0011 出雲市大津町3620-1

TEL : 0853-31-9155

FAX : 0853-31-9166 E-mail : kunpuen@izumo-minami.jp  
<http://www.izumo-minami.jp>

特別養護老人ホーム

薫風園



社会福祉法人 出雲南福祉会



特別養護老人ホーム

# 薫風園

定員 30名  
ユニット型 全個室

施設の概要

所在地……………出雲市大津町 3620-1  
建物構造……………鉄骨造 2階建  
延床面積……………1437㎡  
入居定員……………30名

## 『その人らしさ』を大切に

薫風園では入居者様お1人お1人の心に寄り添い、個別支援に努め  
笑顔で穏やかに生活できるよう、お手伝いさせていただきます。



居室



リビングダイニング



玄関

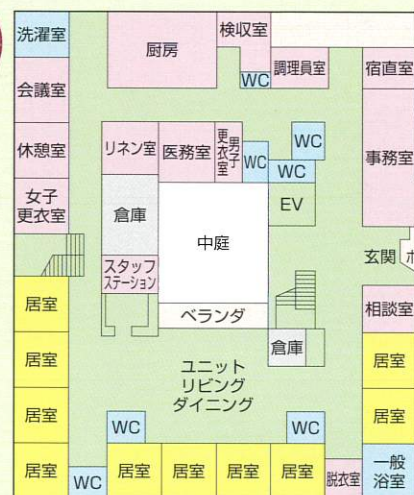


中庭

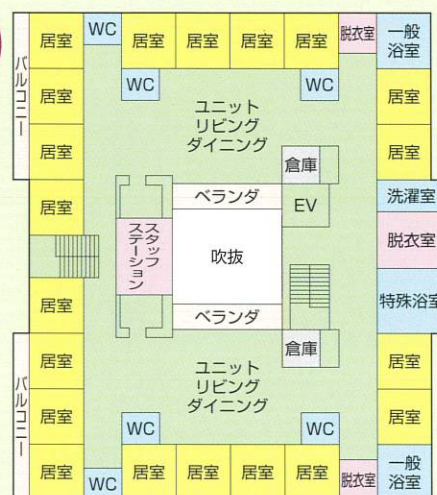


一般浴室

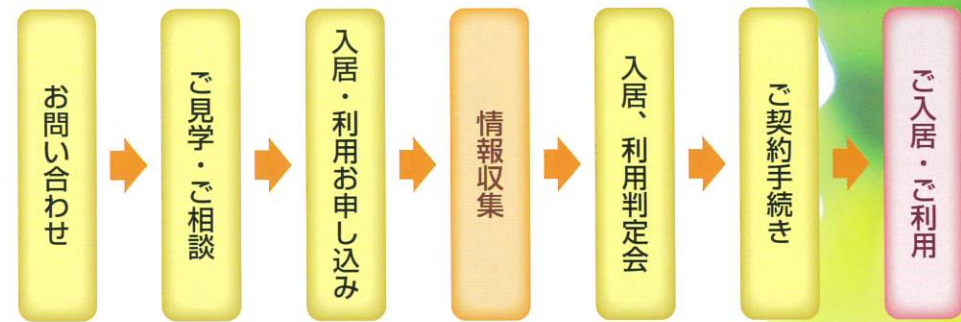
1階  
平面図



2階  
平面図



ご入居までの流れ



施設での日常生活



食事 / 管理栄養士を中心に栄養管理を行い、身体状況及び嗜好を考慮した食事の提供を行います。



ユニットリビング / リビングにて食事の提供をさせていただきます。他の入居者の方との交流やレクリエーションの場にもなります。



入浴 / 身体状態に応じた浴槽で体調に合わせて週2回以上の入浴、または清拭を行っております。



排泄 / 利用者の方の排泄状況に合わせて個性を持ち適切な排泄介助を行っています。